

# 障がいや病気をもつ子どもの 「きょうだい」って？

～きょうだいやその家族をみんなで知ろう～

## 2018.10.21

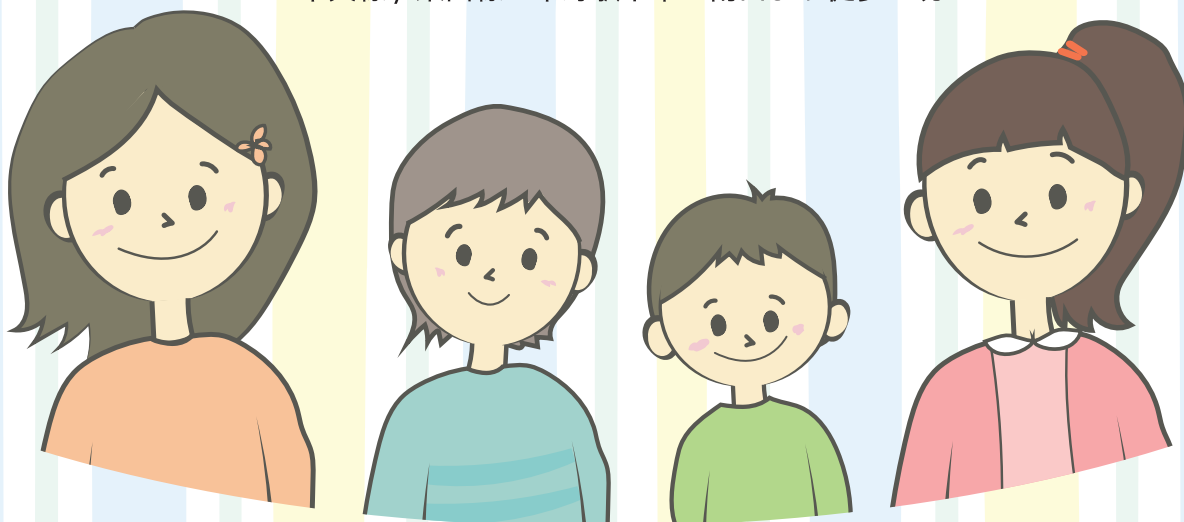
SUN | 13:00-16:00 受付 | 12:30

中野区医師会館 3階

東京都中野区中野 2-27-17

JR 中央線 / 東西線 中野駅下車 南口より徒歩 3分

参加費  
無料



予約不要 / お子さま連れの方のみ、10月10日までにご連絡ください。(担当: 岡田 / Email: mima.o.k.k@gmail.com)  
お子様連れの方には聴講しながら親子で過ごせるスペースもご用意しております  
きょうだい・家族、きょうだい支援に関心のある方、医療・福祉関係の方、ぜひご来場ください

## プログラム

13:00-14:00 講演会「きょうだいからのメッセージ」

講師: 有馬桃子 氏 (妹: 知的障がい者)

14:00-14:50 シンポジウム「わがやの日常」

パネリスト: シングルマザー (長男: 10歳 / 次男: 7歳 知的障がい児)

なかのドリーム理事 (長女: 18歳 / 長男: 14歳 重症心身障がい児)

コメンテーター: 山田医院 院長 山田正興

15:00-16:00 懇親会 - みんなで気軽にお話をしよう! -

有馬桃子 (ありま ももこ)

臨床発達心理士 / 介護福祉士

全国手をつなぐ育成会連合会「家族支援プロジェクト」「障害認識プロジェクト」開発委員及びワークショップファシリテーター。きょうだい支援の会 (大人のきょうだいのための自助グループ) 運営係。妹 (知的障害) と二人姉妹で育つ。特別支援学校 (肢体不自由) 教員を経て、現在はなかのドリームが運営している重症心身障害児の通所支援「おでんくらぶ」の心理士としての勤務のほか、小中学校の巡回相談などに携わっている。



| 主催 | 特定非営利活動法人なかのドリーム

| 後援 | 中野区医師会

| お問い合わせ | 特定非営利活動法人なかのドリーム

E-mail: info@nakanodream.main.jp

http://nakanodream.main.jp

公式サイト

